

รางวัลผลการประเมินคุณภาพ  
การศึกษาภายในระดับภาควิชา  
ประจำปีการศึกษา **2560**

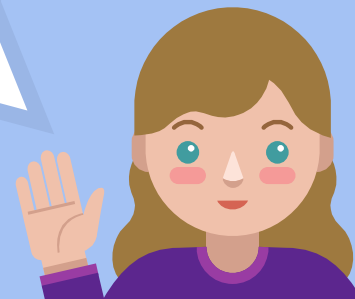


# สัดส่วนอาจารย์ที่มีตำแหน่งวิชาการสูงขึ้น

ออร์โธปิดิกส์  
0.13

อายุรศาสตร์  
0.16

เภสัชวิทยา  
0.13

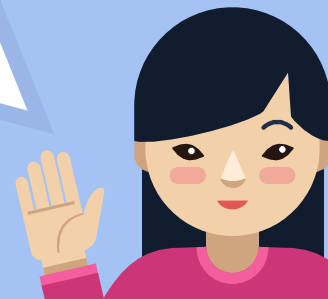


# คะแนนประเมินคุณภาพการจัดการเรียนการสอน

จักษุวิทยา  
4.81

นิติเวชวิทยา  
4.82

วิสัญญีวิทยา  
4.77

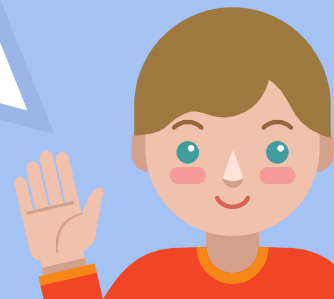


# คะแนนประเมินคุณภาพการศึกษา Pre-clinic

กายวิภาคศาสตร์  
4.71

สรีรวิทยา  
4.87

เภสัชวิทยา  
4.69



# คะแนนประเมินคุณภาพการศึกษา Clinic

กุมารเวชศาสตร์  
4.43

อายุรศาสตร์  
4.56

สูติศาสตร์ฯ  
4.36



# พัฒนาการด้านประเมินคุณภาพการศึกษา

ออร์โธปิดิกส์  
+0.25

จิตเวชศาสตร์  
+0.21

จุลชีววิทยา  
และ รังสีวิทยา  
+0.19

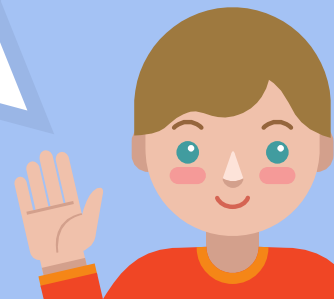


# สัดส่วนเงินทุนวิจัยภายนอกต่อจำนวนอาจารย์

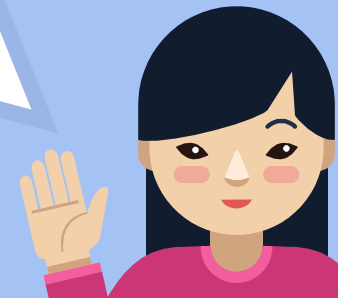
โสต ศอ นาสิกวิทยา  
436,218

อายุรศาสตร์  
174,756

ออร์โธปิดิกส์  
131,580



# สัดส่วนผลงานทางวิชาการต่อจำนวนอาจารย์





# สัดส่วนผลงานทางวิชาการที่ถูกต้อง ต่อจำนวนอาจารย์

ชีวเคมี

7.56

จุลชีววิทยา และ  
เวชศาสตร์ป้องกันฯ

4.00

เภสัชวิทยา

4.38

