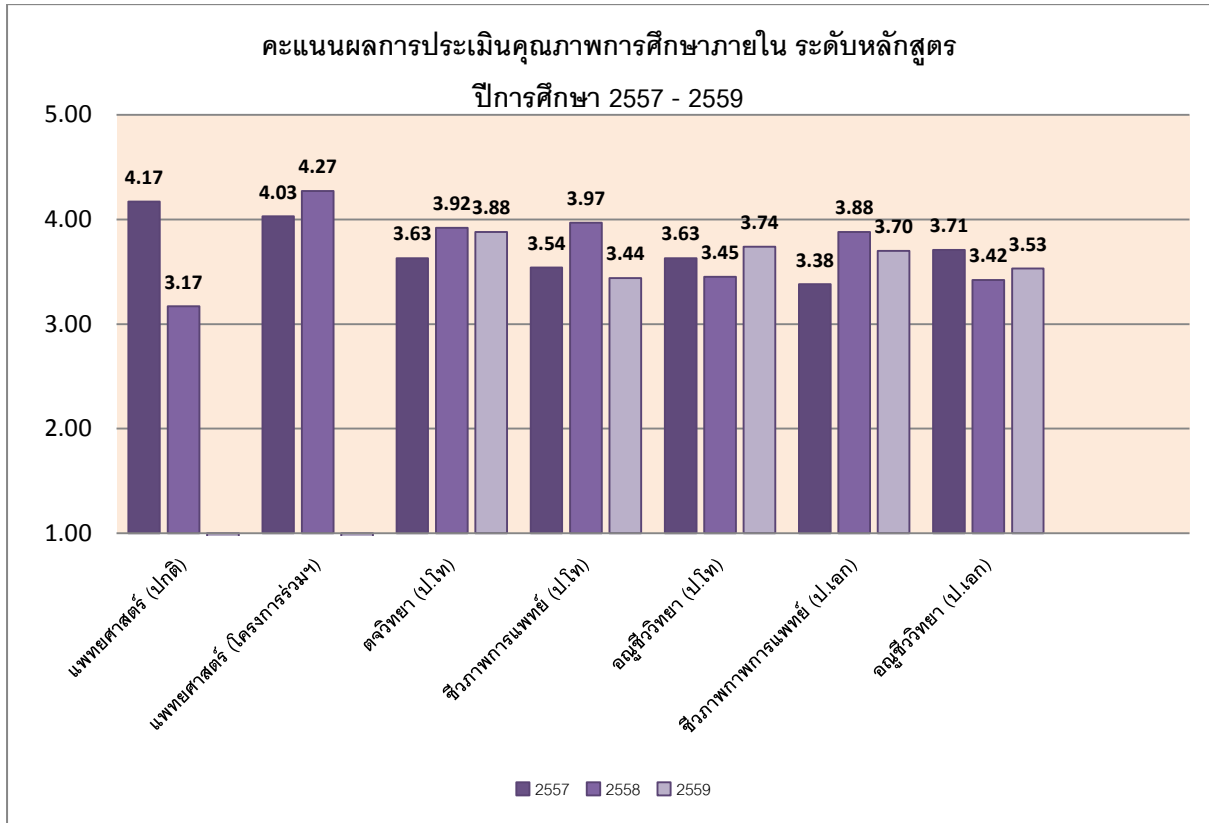


สรุปรายงานผลการประเมินคุณภาพการศึกษาภายใน ระดับหลักสูตร



หมายเหตุ** ในปีการศึกษา 2559 หลักสูตรแพทยศาสตรบัณฑิต (ภาคปกติ) และ หลักสูตรแพทยศาสตรบัณฑิต (โครงการร่วม Nottingham) รับการตรวจประเมินด้วยเกณฑ์ WFME