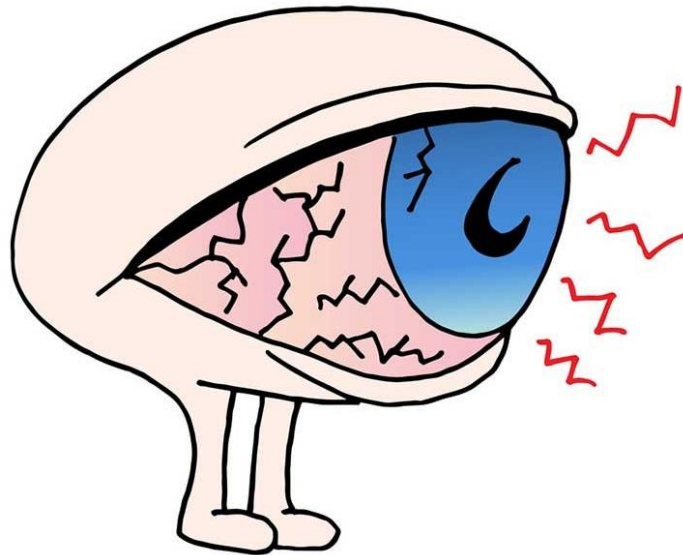




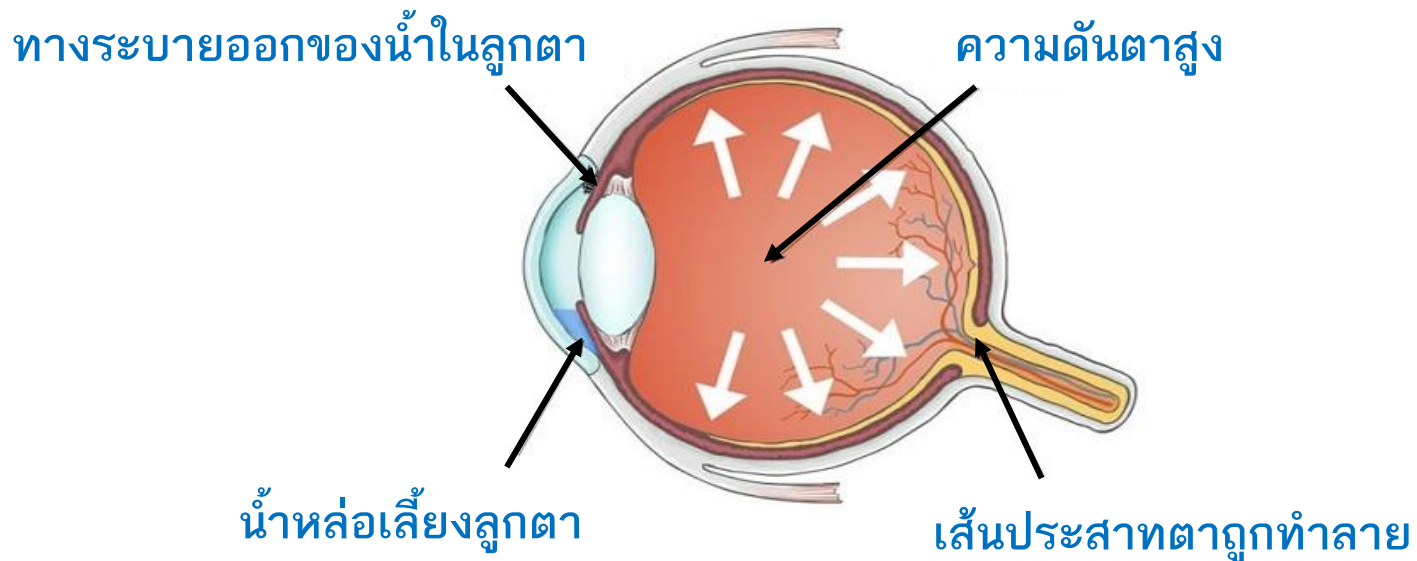
โรคต้อหิน (glaucoma)



เรียบเรียงโดย อ.ดร.ปภาวี สมานธิวัฒน์
ภาควิชาเภสัชวิทยา คณะแพทยศาสตร์ มศว

โรคต้อหิน (glaucoma)

- มีความผิดปกติของการไหลเวียนของน้ำหล่อเลี้ยงลูกตา
- ความดันตาสูง > 22 มิลลิเมตรปรอท (ค่าปกติ 10-21)
- เส้นประสาทตาถูกทำลายตายไปเรื่อย ๆ
- เป็นสาเหตุสำคัญของ สายตาผิดปกติ และ ภาวะตาบอด



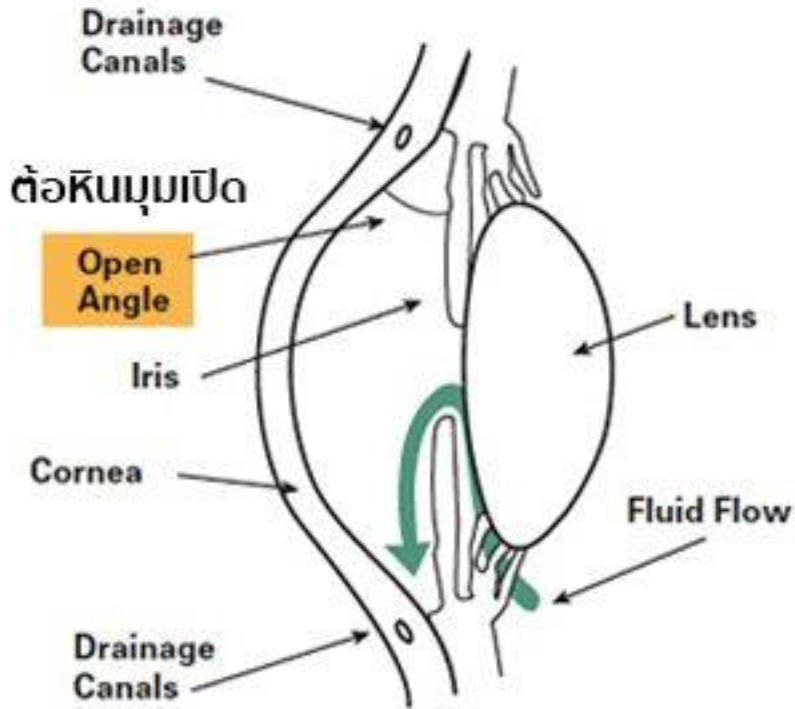
ปัจจัยเสี่ยงของการเกิดต้อหิน

- อายุมากกว่า 40 ปี
- มีประวัติครอบครัวเป็นต้อหิน
- ตรวจพบความดันตาสูง
- เคยมีอุบัติเหตุเกี่ยวกับดวงตา
- การใช้ยาสเตียรอยด์
- มีประวัติโรคหัวใจและระบบไหลเวียนเลือด
- ปัจจัยเสี่ยงอื่นๆ เช่น สายตาวาวหรือสั้นมาก
กระจกตาบาง โรคเบาหวาน ไมเกรน



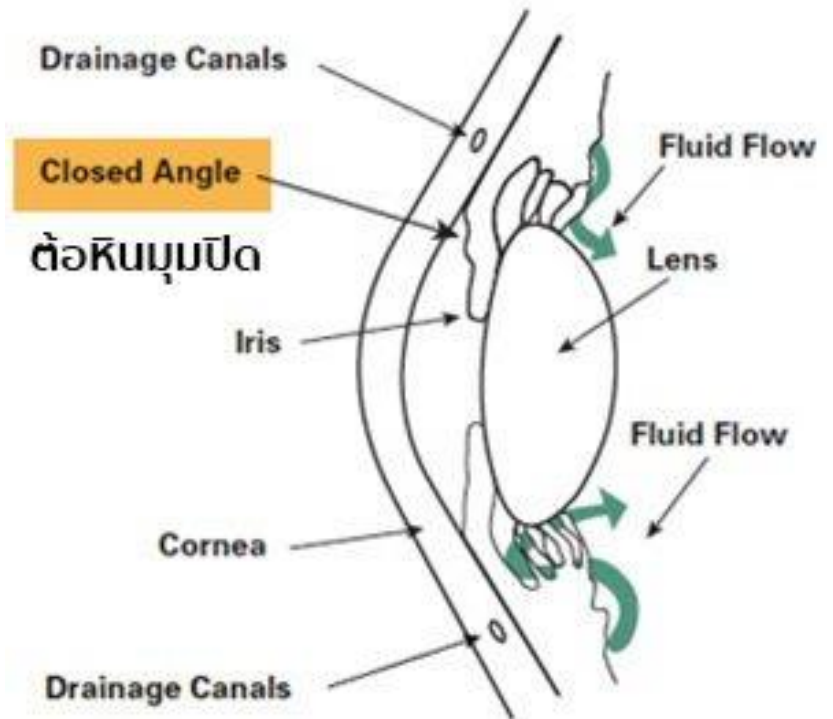
ประเภทของต้อหิน

1. ต้อหินมุมเปิด



ต้อหินมุมเปิด

2. ต้อหินมุมปิด (พบน้อย)



ต้อหินมุมปิด

1. ต้อหินมุมเปิด

ชนิดที่มีความดันลูกตาสูง (80%)

- ทางระบายออกของน้ำในลูกตาเกิดการอุดตัน

ชนิดที่มีความดันลูกตาปกติ (20%)

- เซลล์ประสาทในจอตามีความไวต่อผิดปกติ
- เซลล์ประสาทถูกทำลายตายไปเรื่อย ๆ
- ความดันลูกตาอยู่ในระดับปกติ (ไม่เกิน 21 มม.ปรอท)

2. ต้อหินมุมปิด (พบน้อย)

- ช่องด้านหน้าในลูกตาแคบและตื้น
- มุมระบายน้ำหล่อเลี้ยงลูกตาแคบถูกปิดกั้น
- ความดันลูกตาสูงขึ้นอย่างฉับพลัน

อาการ

การมองเห็นลดลง



สายตปกติ



ระยะแรก



ระยะปานกลาง



ระยะรุนแรง

การคล้ำลูกตา: แข็งคล้ายหิน

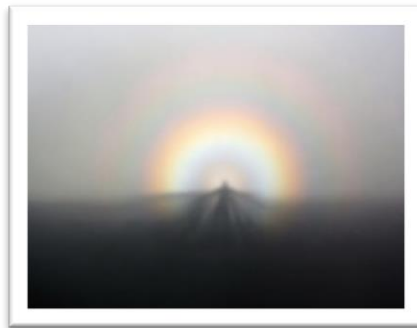


ตาแดง

น้ำตาไหล



เห็นแสงสีรุ้งรอบดวงไฟ



ปวดตา ปวดหัวรุนแรง

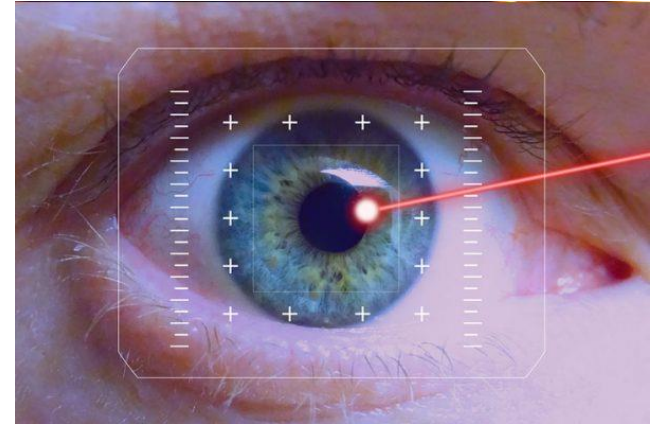


อาเจียน

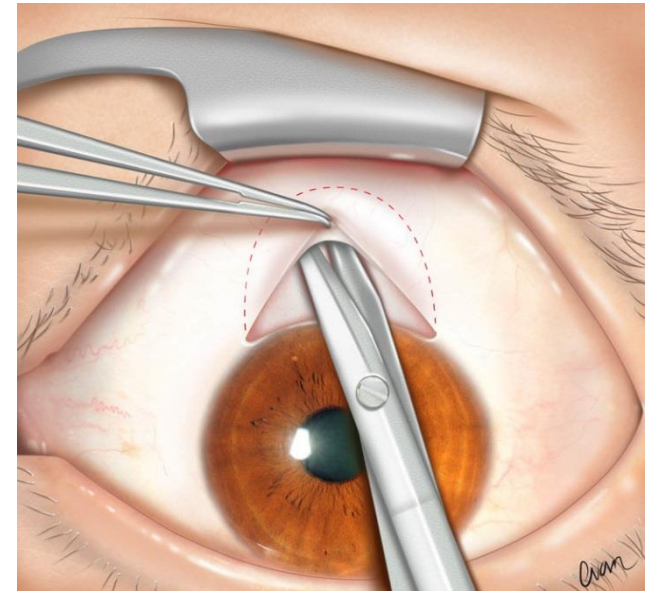


การรักษาต้อหิน

1. การยิงแสงเลเซอร์ สามารถทำได้
ในผู้ป่วยที่มีอาการระยะแรกๆ และไม่
รุนแรง



2. การผ่าตัด เพื่อเปิดทางระบายน้ำ
หล่อเลี้ยงลูกตา (Trabeculectomy)



การรักษาต้อหิน

3. ลดความดันลูกตา

- ยาลดความดันลูกตา: ยาอะเซตาโซลาไมด์ (Acetazolamide)
- ยาหยอดตาที่ปิดกั้นบีตา: ทีโมลอล (Timolol) ออกฤทธิ์ในการลดการสร้างน้ำหล่อเลี้ยงลูกตา
- ยากระตุ้นระบบประสาทพาราซิมพาธิก: ไพโลคาร์พีน (Pilocarpine) เพื่อทำให้กล้ามเนื้อตาหดตัว เพิ่มการไหลเวียนน้ำหล่อเลี้ยงลูกตา จะช่วยลดความดันลูกตาให้เป็นปกติได้

การลดความเสี่ยง

1. บริหารสายตาแบบผ่อนคลาย

- ฝึกกะพริบตาทุก 3 - 4 วินาที
- เอาฝ่ามือปิดตา
- เขียนเลข 8 ด้วยตา
- ฝึกโฟกัสสายตาใกล้และไกลสลับกัน
- ชูมเข้า-ชูมออก

2. ปรับเปลี่ยนวิถีชีวิตและอาหารการกิน

3. ออกกำลังกายบ่อยๆ



เอกสารอ้างอิง

- <https://www.bumrungrad.com/th/vision-eye-examination-surgery-center-bangkok-thailand/conditions/glaucoma>
- <https://medthai.com>
- <https://th.wikihow.com>
- <http://www.evanillustrates.com/trabeculectomy/>