

ความรู้เรื่อง ยา...

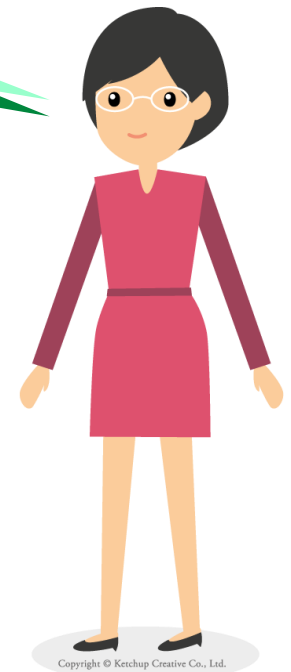
พาราเซตามอล

โดย ผศ.ดร. ปัทมา ลีวนิช ภาควิชาเภสัชวิทยา คณะแพทยศาสตร์ มศว

“พาราเซตามอล” คืออะไร?

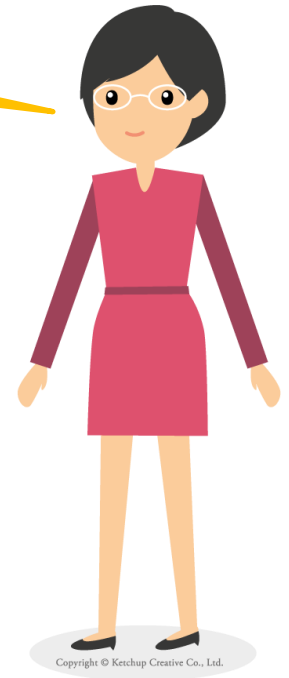
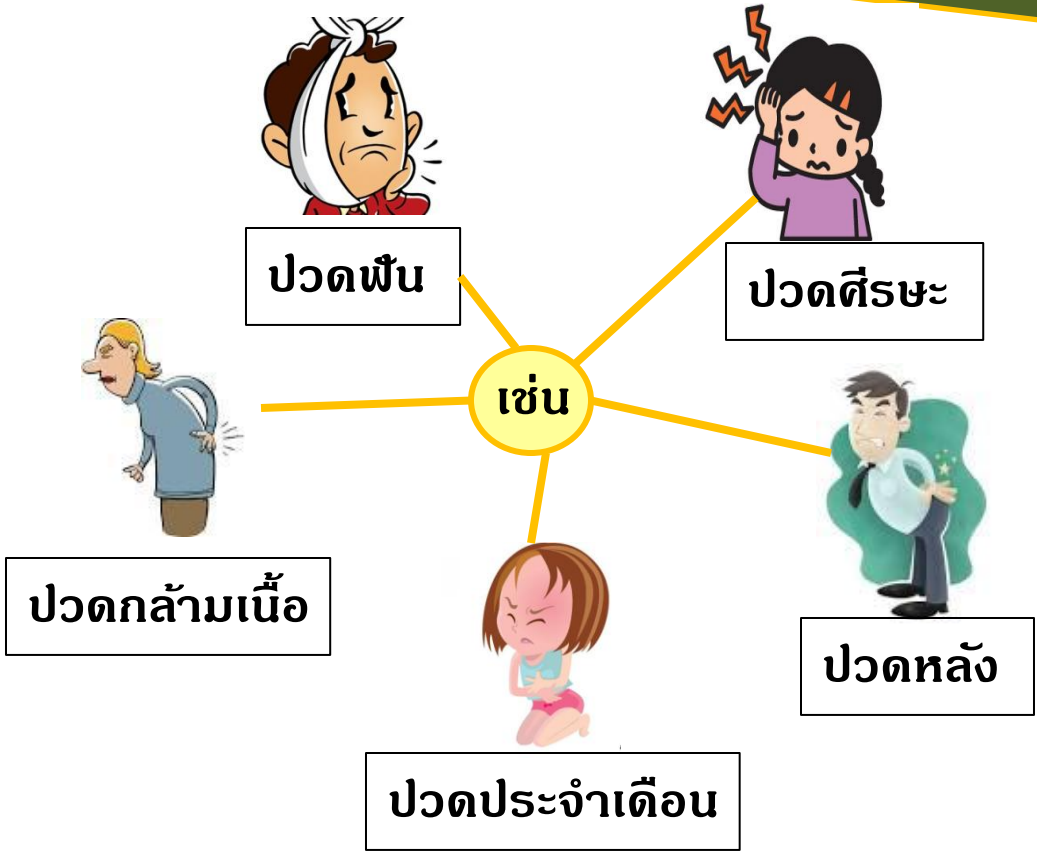
คือ ยาแก้ปวด-ลดไข้

มีชื่อสามัญว่า **Paracetamol**
หรือ **Acetaminophen**



“พาราเซตามอล” บรรเทาอาการปวดได้ทุกชนิดหรือไม่?

ใช้ได้ดีกับอาการปวดที่ไม่รุนแรง



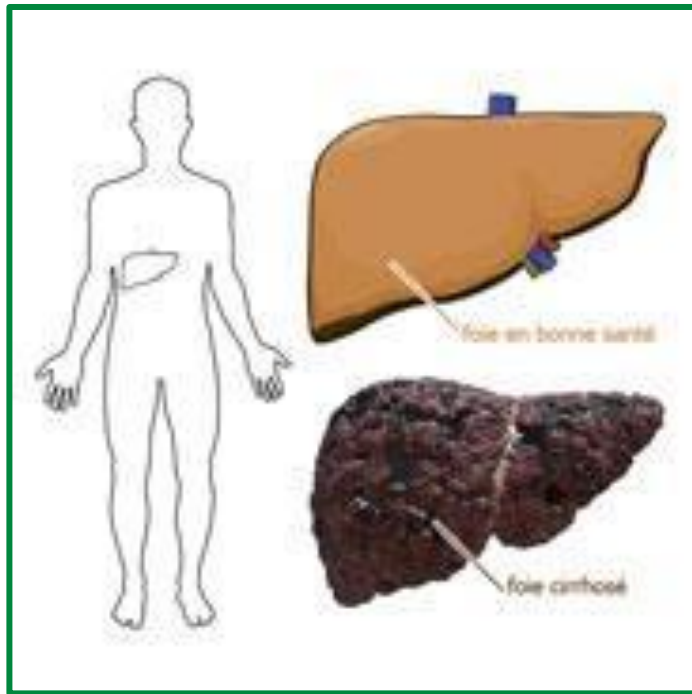
ถ้าอาการปวดรุนแรง จะใช้ยาชนิดอื่นที่ได้ผลดีกว่า เช่น มอร์ฟิน



“พาราเซตามอล” มีอันตรายหรือไม่?

“พิษต่อตับ”

อาจทำให้เป็นพิษต่อตับได้
ถ้าใช้ยาเกินขนาด

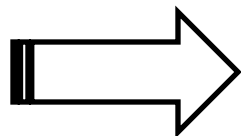


Copyright © Ketchup Creative Co., Ltd.

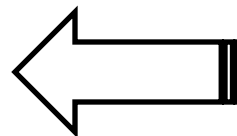
การเกิดพิษต่อตับ



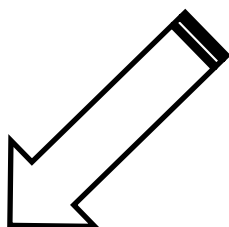
เมื่อยาออกฤทธิ์แล้ว
จะถูกเผาผลาญโดย
ตับ



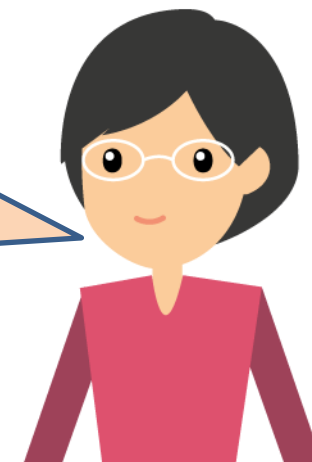
เกิดผลผลิตที่เป็น
พิษชื่อ **NAPQI**



ปกติ **NAPQI** จะถูก
กำจัดโดย **GSH** (กลูต้า
ไธโอน) ในตับ



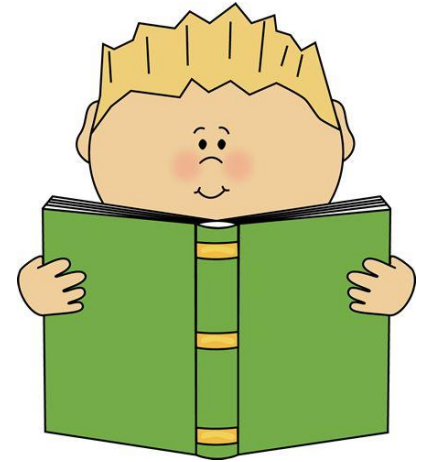
การได้รับ“**พาราเซตามอล**”
เกินขนาดทำให้สารพิษ
NAPQI เพิ่มขึ้น จึงไปจับและ
ทำลายเนื้อเยื่อตับ



ขนาดที่ปลอดภัยควรเป็นอย่างไร?

ขนาดที่ปลอดภัยคือ

รับประทาน ครั้งละไม่เกิน 1 กรัม (1000 มิลลิกรัม)
และ วันละไม่เกิน 4 กรัม (4000 มิลลิกรัม)



การเลือกใช้ที่เหมาะสม

ขนาด 500 มิลลิกรัม ครั้งละ 1 เม็ด ทุก 4 ชั่วโมง
หรือ ขนาด 500 มิลลิกรัม ครั้งละ 2 เม็ด ทุก 6 ชั่วโมง
หรือ ขนาด 325 มิลลิกรัม ครั้งละ 2 เม็ด ทุก 4-6 ชั่วโมง

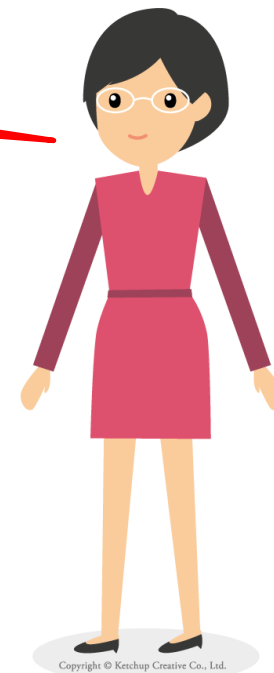
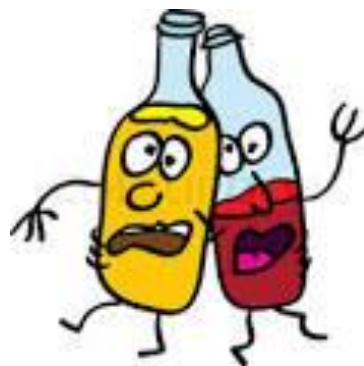


ข้อควรระวังในการใช้ “พาราเซตามอล” คืออะไร?

ควรงดเครื่องดื่มผสมแอลกอฮอล์
ระหว่างใช้ยานี้เพราะทำให้เสี่ยงต่อการ
เป็นพิษต่อตับมากขึ้น



คนที่ดื่มเหล้าเป็นประจำอาจต้องลดขนาดยา



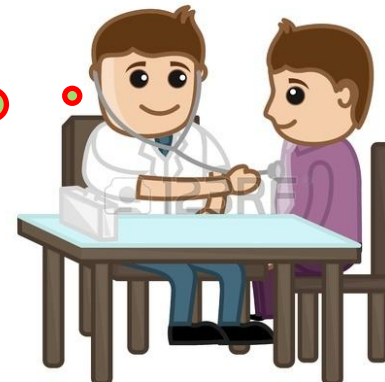
สามารถใช้ “พาราเซตามอล” ได้นานแค่ไหน?

ถ้าอาการปวดไม่ดีขึ้นภายใน 5-7 วัน

หรือใช้ไม่ลดภายใน 3 วัน



ควรรีบปรึกษาแพทย์
เพื่อหาสาเหตุต่อไป



ขอเชิญติดตามเรื่องน่ารู้จากยา
ตอนต่อไปค่ะ

